

**ZARZĄDZENIE NR 120.105.2017**  
**WÓJTA GMINY KLESZCZÓW**  
**z dnia 15 grudnia 2017 roku.**

**w sprawie przyjęcia Gminnej Ewidencji Zabytków Gminy Kleszczów.**

Na podstawie art. 7 ust. 1 pkt. 9 ustawy z dnia 8 marca 1990r. o samorządzie gminnym (t.j. Dz. U. z 2017 r. poz. 1875 z późn.zm.), art. 22 ust.4 ustawy z dnia 23 lipca 2003 r. o ochronie zabytków i opiece nad zabytkami (t.j.Dz.U.z 2017r.poz. 2187) oraz § 18 Rozporządzenia Ministra Kultury i Dziedzictwa Narodowego z dnia 26 maja 2011r. w sprawie prowadzenia rejestru zabytków, krajowej, wojewódzkiej i gminnej ewidencji zabytków oraz krajowego wykazu zabytków skradzionych lub wywiezionych za granicę niezgodnie z prawem( Dz.U. z 2011 Nr 113 poz.661) **zarządzam, co następuje:**

**§ 1.** Przyjmuje się Gminną Ewidencję Zabytków Gminy Kleszczów w formie zbioru kart adresowych.

**§ 2.** Wykaz obiektów ujętych w Gminnej Ewidencji Zabytków Gminy Kleszczów stanowią załącznik nr 1 i 2 do niniejszego zarządzenia.

**§ 3.** Zarządzenie wchodzi w życie z dniem podpisania.

**WÓJT**  
  
**Sławomir Chojnowski**

**Załącznik nr 1**

do Zarządzenia Wójta Gminy Kleszczów  
nr 120.105.2017 z dnia 15 grudnia 2017r.

---

**URZĄD GMINY W KLESZCZOWIE**

**EWIDENCJA ZABYTKÓW GMINY KLESZCZÓW  
SPIS KART ADRESOWYCH ZABYTKU NIERUCHOMEGO  
NA TERENIE GMINY KLESZCZÓW**



---

**KLESZCZÓW**

Grudzień - 2017r.

Lp.	Miejscowość	Obiekt	Usytuowanie/Ulica	Nr posesji	Uwagi:
1.	Łękińsko	Kościół (zespół kościoła) p.w. Św. Jana Chrzciciela	Szkolna	13	<b>Karta GEZ nr 1</b> Czas powstania 1817-1822 Dz. nr 876
2.	Kleszczów	Kościół ewangelicko – reformowany	Słoneczna	2	<b>Karta nr 2</b> Czas powstania 1881 Dz. nr 881; 882
<b>INNE ZABYTKI</b>					
3.	Łękińsko	Dzwonnica	Szkolna	13	<b>Karta GEZ nr 3</b> Czas powstania XX w. Dz. nr 876
4.	Łękińsko	Dawny zespół folwarczny obecnie Rolnicza Spółdzielnia Produkcyjna	Topolowa	3	<b>Karta GEZ nr 4</b> Czas powstania II poł. XIX w. Dz. nr 765/10
5.	Łękińsko	Dawny zespół folwarczny- Dworek obecnie Rolnicza Spółdzielnia Produkcyjna – bud. mieszkalny	Topolowa	3	<b>Karta GEZ nr 5</b> Czas powstania II poł. XIX w. Dz. nr 765/10
6.	Łękińsko	Dawny zespół folwarczny - Park obecnie Rolnicza Spółdzielnia Produkcyjna	Topolowa	3	<b>Karta GEZ nr 6</b> Czas powstania II poł. XIX w. Dz. nr 765/10
<b>CMENTARZE</b>					
7.	Łękińsko	Cmentarz rzymsko-katolicki	Szkolna		<b>Karta GEZ nr 7</b> Czas powstania XIX w. Dz. nr 870/1; 874/3; 875
8.	Kamień	Cmentarz ewangelicki	Przy drodze Rogowiec- Chabielice		<b>Karta GEZ nr 8</b> Czas powstania pocz. XX w. Dz. nr 173/8; 177/3

9.	Kleszczów	Cmentarz ewangelicki	Główna	<b>Karta nr GEZ 9</b> Czas powstania XIX w. Dz. nr 241/8; 242/8; 243/8; 244/8
10.	Kleszczów	Cmentarz rzymsko-katolicki	Główna	<b>Karta nr GEZ 10</b> Czas powstania XIX w. Dz. nr 246/2
11.	Rogowiec	Cmentarz ewangelicki	Przy drodze do wsi	<b>Karta nr GEZ 11</b> Czas powstania XIX w. Dz. nr 446/1
12.	Łuszczanowice Kolonia	Cmentarz ewangelicki	Przy drodze do wsi	<b>Karta nr GEZ 12</b> Czas powstania pocz. XX w. Dz. nr 288/2
<b>KAPLICZKI</b>				
13.	Dębina	Kapliczka przydrożna	W centrum wsi	<b>Karta GEZ a nr 13</b> Czas powstania I poł. XX w. Dz. nr 173/4
14.	Dębina	Kapliczka przydrożna	Przy drodze na Żłobnicę	<b>Karta GEZ nr 14</b> Czas powstania I poł. XX w. Dz. nr 158
15.	Dębina	Kapliczka krzyż przydrożny	Przy drodze na Kamień	<b>Karta GEZ nr 15</b> Czas powstania poł. XX w. Dz. nr 175
16.	Kleszczów	Pomnik Niepodległości	W centrum wsi przy kościółce	<b>Karta GEZ nr 16</b> Czas powstania- 1928r. Dz. nr 301/2
17.	Kleszczów	Kapliczka przydrożna	Kleszczów ul. Główna Przy drodze na Łękińsko	<b>Karta GEZ nr 17</b> Czas powstania I poł. XX w. Dz. nr 545/3
18.	Łękińsko	Kapliczka przydrożna	Przy drodze Łękińsko- Czyżów	<b>Karta GEZ nr 18</b> Czas powstania I poł. XX w. Dz. nr 256/4, 256/15



19	Łękińsko	Kapliczka przydrożna	Droga na Wolicę skrzyżowanie ul. Poprzeczna / Klonowa	<b>Karta GEZ nr 19</b> Czas powstania I poł. XX w. Dz. nr 278/2
20.	Łuszczanowice - Kolonia	Kapliczka przydrożna	W centrum wsi	<b>Karta GEZ nr 20</b> Czas powstania I poł. XX w. Dz. nr 176/11
21.	Żłobnica	Kapliczka przydrożna	W centrum wsi	<b>Karta GEZ nr 21</b> Czas powstania I poł. XX w. Dz. nr 327/1
22.	Żłobnica	Kapliczka przydrożna	Przy drodze na Dębinę	<b>Karta GEZ nr 22</b> Czas powstania I poł. XX w. Dz. Nr 966 ( 965/2)
<b>DOMY MIESZKALNE</b>				
23.	Łękińsko	Dom mieszkalny	Długa	<b>Karta GEZ nr 23</b> Czas powstania pocz. XX w. Dz. nr 676/3
24.	Łuszczanowice - Kolonia	Dom mieszkalny	Łuszczanowice - Kolonia	<b>Karta GEZ nr 24</b> Czas powstania pocz. XX w. Dz. nr 179/2, 178


  
**WÓJT**  
*Stawomir Ciojnowski*

# KARTA ADRESOWA ZABYTKU NIERUCHOMEGO

GEZ

3. Miejscowość

**ŁĘKIŃSKO**

1. Nazwa

**ZESPÓŁ KOŚCIOŁA PW. ŚW. JANA  
CHRZCICIELA - KOŚCIÓŁ**

2. Czas powstania

**1817-1822 ROK**

8. Fotografia z opisem wskazującym orientację albo mapa z zaznaczonym stanowiskiem archeologicznym



4. Adres

**UL. SZKOLNA 13**  
NR EWID. DZIAŁKI 876

5. Przynależność administracyjna

województwo łódzkie

powiat bełchatowski

gmina Kleszczów

6. Formy ochrony

Wpis do rejestru zabytków województwa łódzkiego nr  
541 z 29.04.1950 oraz 175 z 26.05.1967

7. Opracowanie karty (autor, data i podpis)  
Karta GEZ nr 1

Mateusz Wrześniewski

14.04.2017

# KARTA ADRESOWA ZABYTKU NIERUCHOMEGO

GEZ

1. Nazwa

**KOŚCIÓŁ EWANGELICKO-REFORMOWANY**

2. Czas powstania

**1881 ROK**

8. Fotografia z opisem wskazującym orientację albo mapa z zaznaczonym stanowiskiem archeologicznym



3. Miejscowość

**KLESZCZÓW**

4. Adres

**UL. SŁONECZNA 4  
DZ. NR 881; 882**

5. Przynależność administracyjna

województwo łódzkie

powiat bełchatowski

gmina Kleszczów

6. Formy ochrony


7. Opracowanie karty (autor, data i podpis)

Karta GEZ nr 2

Mateusz Wrześniewski

14.04.2017



<p><b>GEZ</b></p>	<p><b>KARTA ADRESOWA ZABYTKU NIERUCHOMEGO</b></p>		<p>3. Miejscowość</p> <p><b>ŁĘKIŃSKO</b></p>
<p>1. Nazwa</p> <p><b>ZESPÓŁ KOŚCIOŁA PW. ŚW. JANA CHRZCICIELA - DZWONNICA</b></p>	<p>2. Czas powstania</p> <p><b>XX WIEK</b></p>	<p>4. Adres</p> <p><b>UL. SZKOLNA 13 NR EWID. DZIAŁKI 876</b></p>	
<p>8. Fotografia z opisem wskazującym orientację albo mapa z zaznaczonym stanowiskiem archeologicznym</p>			
<p>5. Przynależność administracyjna</p> <p>województwo łódzkie</p> <p>powiat bełchatowski</p> <p>gmina Kleszczów</p>		<p>6. Formy ochrony</p>	
<p>7. Opracowanie karty (autor, data i podpis)</p> <p>Karta GEZ nr 3</p> <p>Mateusz Wrześniewski</p> <p>14.04.2017</p> <p><i>Wrześniewski</i></p>			

# KARTA ADRESOWA ZABYTKU NIERUCHOMEGO

GEZ

1. Nazwa

DAWNY ZESPÓŁ FOLWARCZNY OB.  
ROLNICZA SPÓŁDZIELNIA  
PRODUKCYJNA

2. Czas powstania

II POŁ. XIX WIEKU

8. Fotografia z opisem wskazującym orientację albo mapa z zaznaczonym stanowiskiem archeologicznym



3. Miejscowość

ŁĘKIŃSKO

4. Adres

UL. TOPOLOWA 3  
NR EWID. DZIAŁKI 765/10

5. Przynależność administracyjna

województwo łódzkie

powiat bełchatowski

gmina Kleszczów

6. Formy ochrony

7. Opracowanie karty (autor, data i podpis)  
Karta GEZ nr 4

Mateusz Wrześniewski

14.04.2017



# KARTA ADRESOWA ZABYTKU NIERUCHOMEGO

GEZ

1. Nazwa

DAWNY ZESPÓŁ FOLWARCZNY,  
DWOREK OB. DOM MIESZKALNY

2. Czas powstania

II POŁ. XIX WIEKU

8. Fotografia z opisem wskazującym orientację albo mapa z zaznaczonym stanowiskiem archeologicznym



3. Miejscowość

ŁĘKIŃSKO

4. Adres

UL. TOPOLOWA 3  
DZ.NR 765/10

5. Przynależność administracyjna

województwo łódzkie

powiat bełchatowski

gmina Kleszczów

6. Formy ochrony

7. Opracowanie karty (autor, data i podpis)  
Karta GEZ nr 5

Mateusz Wrześniewski

14.04.2017



# KARTA ADRESOWA ZABYTKU NIERUCHOMEGO

GEZ

1. Nazwa

DAWNY ZESPÓŁ FOLWARCZNY  
- PARK

2. Czas powstania

XIX WIEK

8. Fotografia z opisem wskazującym orientację albo mapa z zaznaczonym stanowiskiem archeologicznym



3. Miejscowość

ŁĘKIŃSKO

4. Adres

UL. TOPOLOWA 3  
NR EWID. DZIAŁKI 765/10

5. Przynależność administracyjna

województwo łódzkie

powiat bełchatowski

gmina Kleszczów

6. Formy ochrony

7. Opracowanie karty (autor, data i podpis)

Karta GEZ nr 6

Mateusz Wrześniewski

14.04.2017



# KARTA ADRESOWA ZABYTKU NIERUCHOMEGO

GEZ

3. Miejscowość

**ŁĘKIŃSKO**

1. Nazwa

**CMENTARZ RZYMSKO-KATOLICKI**

2. Czas powstania

**XIX WIEK**

8. Fotografia z opisem wskazującym orientację albo mapa z zaznaczonym stanowiskiem archeologicznym



4. Adres

**UL. SZKOLNA  
NR EWID. DZIAŁKI 870/1, 874/3, 875**

5. Przynależność administracyjna

województwo łódzkie

powiat bełchatowski

gmina Kleszczów

6. Formy ochrony

7. Opracowanie karty (autor, data i podpis)  
Karta GEZ nr 7  
Mateusz Wrześniewski

14.04.2017



# KARTA ADRESOWA ZABYTKU NIERUCHOMEGO

3. Miejscowość

**KAMIEN**

**GEZ**

1. Nazwa

2. Czas powstania

**CMENTARZ EWANGELICKI**

**POCZ. XX WIEKU**

8. Fotografia z opisem wskazującym orientację albo mapa z zaznaczonym stanowiskiem archeologicznym



4. Adres

**PRZY DRODZE  
ROGOWIEC -  
CHABIELICE  
NR EWID. DZIAŁKI 173/8, 177/3**

5. Przynależność administracyjna

województwo łódzkie

powiat bełchatowski

gmina Kleszczów

6. Formy ochrony

7. Opracowanie karty (autor, data i podpis)  
Karta GEZ Nr 8

Mateusz Wrześniewski

14.04.2017



# KARTA ADRESOWA ZABYTKU NIERUCHOMEGO

3. Miejscowość

**KLESZCZÓW**

**GEZ**

1. Nazwa

**CMENTARZ EWANGELICKI**

2. Czas powstania

**XIX WIEK**

8. Fotografia z opisem wskazującym orientację albo mapa z zaznaczonym stanowiskiem archeologicznym



4. Adres

**UL. GŁÓWNA**  
NR EWID. DZIAŁKI 241/8, 242/8, 243/8,  
244/8

5. Przynależność administracyjna

województwo łódzkie

powiat bełchatowski

gmina Kleszczów

6. Formy ochrony

7. Opracowanie karty (autor, data i podpis)  
Karta GEZ Nr 9  
Mateusz Wrześniewski

14.04.2017

# KARTA ADRESOWA ZABYTKU NIERUCHOMEGO

GEZ

1. Nazwa

CMENTARZ RZYMSKO-KATOLICKI

2. Czas powstania

XIX WIEK

8. Fotografia z opisem wskazującym orientację albo mapa z zaznaczonym stanowiskiem archeologicznym



3. Miejscowość

KLESZCZÓW

4. Adres

UL. GŁÓWNA  
NR EWID. DZIAŁKI 246/2

5. Przynależność administracyjna

województwo łódzkie

powiat bełchatowski

gmina Kleszczów

6. Formy ochrony

7. Opracowanie karty (autor, data i podpis)  
Karta GEZ Nr 10  
Mateusz Wrześniewski

14.04.2017



# KARTA ADRESOWA ZABYTKU NIERUCHOMEGO

3. Miejscowość

**ROGOWIEC**

**GEZ**

1. Nazwa

**CMENTARZ EWANGELICKI**

2. Czas powstania

**XIX WIEK**

8. Fotografia z opisem wskazującym orientację albo mapa z zaznaczonym stanowiskiem archeologicznym



4. Adres

**PRZY DRODZE DO WSI  
NR EWID. DZIAŁKI 446/1**

5. Przynależność administracyjna

województwo łódzkie

powiat bełchański

gmina Kleszczów

6. Formy ochrony

7. Opracowanie karty (autor, data i podpis)

Karta GEZ Nr 11

Mateusz Wrześniewski

14.04.2017



# KARTA ADRESOWA ZABYTKU NIERUCHOMEGO

GEZ

1. Nazwa

CMENTARZ EWANGELICKI

2. Czas powstania

POCZ. XX WIEKU

3. Miejscowość

**ŁUSZCZANOWICE  
KOLONIA**

8. Fotografia z opisem wskazującym orientację albo mapa z zaznaczonym stanowiskiem archeologicznym



4. Adres

**PRZY DRODZE DO WSI**  
NR EWID. DZIAŁKI 288/2

5. Przynależność administracyjna

województwo łódzkie

powiat bełchatowski

gmina Kleszczów

6. Formy ochrony

7. Opracowanie karty (autor, data i podpis)  
Karta GEZ nr 12  
Mateusz Wrześniewski

14.04.2017



# KARTA ADRESOWA ZABYTKU NIERUCHOMEGO

3. Miejscowość

**DĘBINA**

**GEZ**

1. Nazwa

**KAPLICZKA PRZYDROŻNA**

2. Czas powstania

**I POŁ. XX WIEKU**

8. Fotografia z opisem wskazującym orientację albo mapa z zaznaczonym stanowiskiem archeologicznym



4. Adres

**W CENTRUM WSI  
NR EWID. DZIAŁKI 173/4**

5. Przynależność administracyjna

województwo łódzkie

powiat bełchatowski

gmina Kleszczów

6. Formy ochrony

7. Opracowanie karty (autor, data i podpis)

Mateusz Wrześniewski  
Karta GEZ Nr 13

14.04.2017

# KARTA ADRESOWA ZABYTKU NIERUCHOMEGO

GEZ

3. Miejscowość

**DĘBINA**

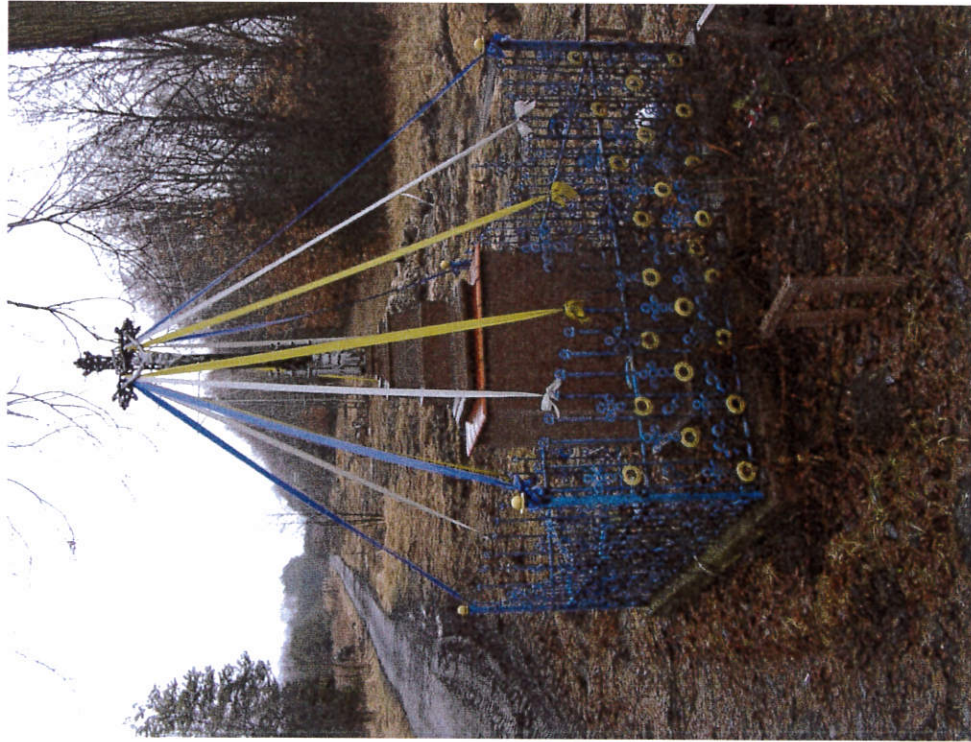
1. Nazwa

**KAPLICZKA PRZYDROŻNA**

2. Czas powstania

**XX WIEK**

8. Fotografia z opisem wskazującym orientację albo mapa z zaznaczonym stanowiskiem archeologicznym



4. Adres

**PRZY DRODZE NA  
KAMIEŃ  
NR EWID. DZIAŁKI 158**

5. Przynależność administracyjna

województwo łódzkie

powiat bełchatowski

gmina Kleszczów

6. Formy ochrony

7. Opracowanie karty (autor, data i podpis)

Mateusz Wrześniewski  
Karta GEZ Nr 14

14.04.2017



# KARTA ADRESOWA ZABYTKU NIERUCHOMEGO

GEZ

3. Miejscowość

**DĘBINA**

1. Nazwa

2. Czas powstania

**KRZYŻ PRZYDROŻNY**

**XX WIEK**

8. Fotografia z opisem wskazującym orientację albo mapa z zaznaczonym stanowiskiem archeologicznym



4. Adres

**PRZY DRODZE NA  
KAMIEŃ  
NR EWID. DZIAŁKI 1/75**

5. Przynależność administracyjna

województwo łódzkie

powiat bełchański

gmina Kleszczów

6. Formy ochrony

7. Opracowanie karty (autor, data i podpis)

Mateusz Wrześniewski  
Karta GEZ Nr 15

14.04.2017

# KARTA ADRESOWA ZABYTKU NIERUCHOMEGO

GEZ

3. Miejscowość

**KLESZCZÓW**

1. Nazwa

**POMNIK NIEPODLEGŁOŚCI**

2. Czas powstania

**1928 ROK**

8. Fotografia z opisem wskazującym orientację albo mapa z zaznaczonym stanowiskiem archeologicznym



4. Adres

**W CENTRUM WSI PRZY  
KOŚCIELE  
NR EWID. DZIAŁKI 301/2**

5. Przynależność administracyjna

województwo łódzkie

powiat bełchański

gmina Kleszczów

6. Formy ochrony

7. Opracowanie karty (autor, data i podpis)

Mateusz Wrześniewski  
Karta GEZ Nr 16

14.04.2017



# KARTA ADRESOWA ZABYTKU NIERUCHOMEGO

GEZ

3. Miejscowość

**KLESZCZÓW**

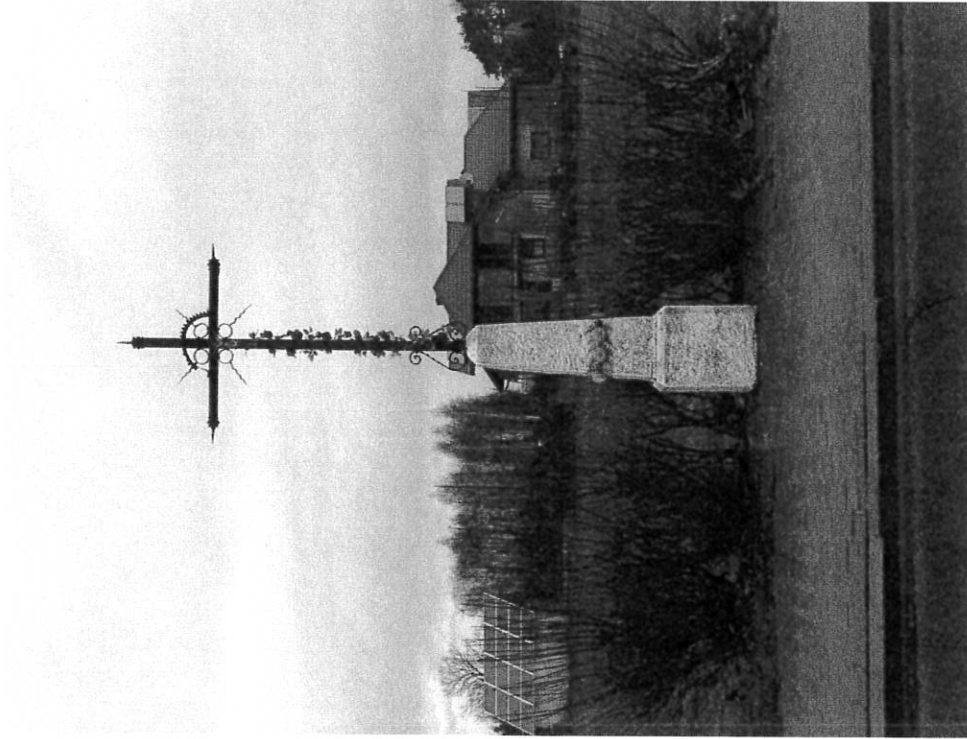
1. Nazwa

2. Czas powstania

**KAPLICZKA PRZYDROŻNA**

**I POŁ. XX WIEKU**

8. Fotografia z opisem wskazującym orientację albo mapa z zaznaczonym stanowiskiem archeologicznym



4. Adres

**KLESZCZÓW  
UL. GŁÓWNA  
PRZY DRODZE NA  
ŁĘKIŃSKO  
NR EWID. DZIAŁKI 545/3**

5. Przynależność administracyjna

województwo łódzkie

powiat bełchatowski

gmina Kleszczów

6. Formy ochrony


7. Opracowanie karty (autor, data i podpis)

Mateusz Wrześniewski  
Karta GEZ Nr 17

14.04.2017

*Wład*



<p><b>GEZ</b></p>	<p><b>KARTA ADRESOWA ZABYTKU NIERUCHOMEGO</b></p>		<p>3. Miejscowość</p>
<p>1. Nazwa</p> <p><b>KAPLICZKA PRZYDROŻNA</b></p>	<p>2. Czas powstania</p> <p><b>I POŁ. XX WIEKU</b></p>	<p><b>ŁĘKIŃSKO</b></p>	
<p>8. Fotografia z opisem wskazującym orientację albo mapa z zaznaczonym stanowiskiem archeologicznym</p>		<p>4. Adres</p> <p><b>PRZY DRODZE ŁĘKIŃSKO– CZYŻÓW (UL. KLONOWA/SZKOLNA) NR EWID. DZIAŁKI 256/15</b></p>	
		<p>5. Przynależność administracyjna</p> <p>województwo łódzkie</p> <p>powiat bełchański</p> <p>gmina Kleszczów</p>	
		<p>6. Formy ochrony</p>	
		<p>7. Opracowanie karty (autor, data i podpis)</p> <p>Mateusz Wrześniewski Karta GEZ Nr 18</p> <p>14.04.2017</p> <p><i>W. Wrześniewski</i></p>	

# KARTA ADRESOWA ZABYTKU NIERUCHOMEGO

GEZ

3. Miejscowość

**ŁĘKIŃSKO**

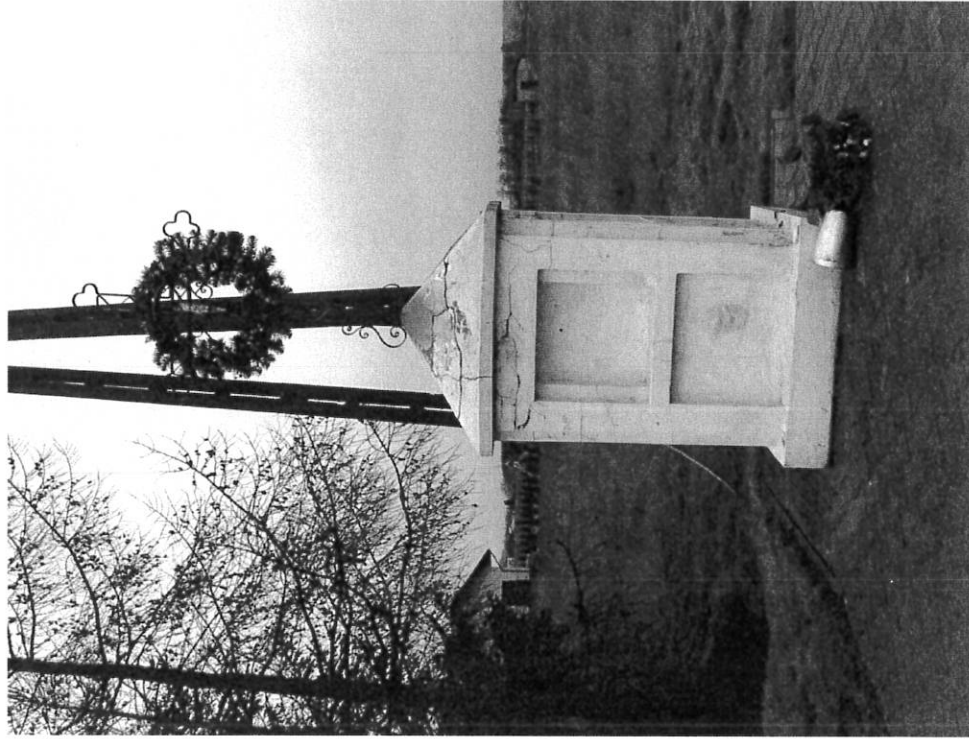
1. Nazwa

**KAPLICZKA PRZYDROŻNA**

2. Czas powstania

**I POŁ. XX WIEKU**

8. Fotografia z opisem wskazującym orientację albo mapa z zaznaczonym stanowiskiem archeologicznym



4. Adres

**DROGA NA WOLICĘ  
SKRZYŻOWANIE UL.  
POPZECZNA/KŁONOWA  
NR EWID. DZIAŁKI 278/2**

5. Przynależność administracyjna

województwo łódzkie

powiat bełchatowski

gmina Kleszczów


6. Formy ochrony


7. Opracowanie karty (autor, data i podpis)

Mateusz Wrześniowski  
Karta GEZ Nr 19


14.04.2017




<p><b>GEZ</b></p>	<p><b>KARTA ADRESOWA ZABYTKU NIERUCHOMEGO</b></p>	
<p>1. Nazwa</p> <p><b>KAPLICZKA PRZYDROŻNA</b></p>	<p>2. Czas powstania</p> <p><b>I POŁ. XX WIEKU</b></p>	<p>3. Miejscowość</p> <p><b>ŁUSZCZANOWICE - KOLONIA</b></p>
<p>8. Fotografia z opisem wskazującym orientację albo mapa z zaznaczonym stanowiskiem archeologicznym</p> 		<p>4. Adres</p> <p><b>W CENTRUM WSI NR EWID. DZIAŁKI 176/11</b></p>
<p>5. Przynależność administracyjna</p> <p>województwo łódzkie</p> <p>powiat bełchatowski</p> <p>gmina Kleszczów</p>		<p>6. Formy ochrony</p>
<p>7. Opracowanie karty (autor, data i podpis)</p> <p>Mateusz Wrześniewski Karta GEZ Nr 20</p> <p>14.04.2017</p> <p><i>Wład</i></p>		

<p><b>GEZ</b></p>	<p><b>KARTA ADRESOWA ZABYTKU NIERUCHOMEGO</b></p>		<p>3. Miejscowość</p> <p><b>ŻŁOBNICA</b></p>
<p>1. Nazwa</p> <p><b>KAPLICZKA PRZYDROŻNA</b></p>	<p>2. Czas powstania</p> <p><b>I POŁ. XX WIEKU</b></p>		
<p>8. Fotografia z opisem wskazującym orientację albo mapa z zaznaczonym stanowiskiem archeologicznym</p>			
			
<p>4. Adres</p> <p><b>W CENTRUM WSI NR EWID. DZIAŁKI 327/1</b></p>			
<p>5. Przynależność administracyjna</p> <p>województwo łódzkie</p> <p>powiat bełchatowski</p> <p>gmina Kleszczów</p>			
<p>6. Formy ochrony</p>			
<p>7. Opracowanie karty (autor, data i podpis)</p> <p>Mateusz Wrześniewski Karta GEZ Nr 21 14.04.2017</p> <p><i>Wład</i></p>			



<p><b>GEZ</b></p>	<p><b>KARTA ADRESOWA ZABYTKU NIERUCHOMEGO</b></p>		<p>3. Miejscowość</p>
<p>1. Nazwa</p> <p><b>KAPLICZKA PRZYDROŻNA</b></p>	<p>2. Czas powstania</p> <p><b>I POŁ. XX WIEKU</b></p>	<p><b>ŻŁOBNICA</b></p>	
<p>8. Fotografia z opisem wskazującym orientację albo mapa z zaznaczonym stanowiskiem archeologicznym</p>		<p>4. Adres</p> <p><b>PRZY DRODZE NA DĘBINĘ NR EWID. DZIAŁKI 966 (965/2)</b></p>	
<p>5. Przynależność administracyjna</p> <p>województwo łódzkie</p> <p>powiat bełchatowski</p> <p>gmina Kleszczów</p>		<p>6. Formy ochrony</p>	
<p>7. Opracowanie karty (autor, data i podpis)</p> <p>Mateusz Wrześniewski Karta GEZ Nr 22</p> <p>14.04.2017</p> <p><i>W. Wrześniewski</i></p>			



<p><b>GEZ</b></p>	<p><b>KARTA ADRESOWA ZABYTKU NIERUCHOMEGO</b></p>	
<p>1. Nazwa</p>	<p><b>DOM MIESZKALNY</b></p>	<p>2. Czas powstania</p> <p><b>POCZ. XX WIEKU</b></p>
<p>8. Fotografia z opisem wskazującym orientację albo mapa z zaznaczonym stanowiskiem archeologicznym</p>		
		
<p>3. Miejscowość</p>	<p><b>ŁĘKIŃSKO</b></p>	
<p>4. Adres</p>	<p><b>UL. DŁUGA 86</b>  <b>NR EWID. DZIAŁKI 67/3</b></p>	
<p>5. Przynależność administracyjna</p>	<p>województwo łódzkie  powiat bełchatowski  gmina Kleszczów</p>	
<p>6. Formy ochrony</p>	<p></p>	
<p>7. Opracowanie karty (autor, data i podpis)  Karta GEZ nr 23  Mateusz Wrześniwski</p>		
<p>14.04.2017</p>		

*Wład*



<p><b>GEZ</b></p>	<p><b>KARTA ADRESOWA ZABYTKU NIERUCHOMEGO</b></p>		<p>3. Miejscowość</p>
<p>1. Nazwa</p>	<p><b>DOM MIESZKALNY</b></p>	<p>2. Czas powstania</p> <p><b>POCZ. XX WIEKU</b></p>	<p><b>ŁUSZCZANOWICE - KOLONIA</b></p>
<p>8. Fotografia z opisem wskazującym orientację albo mapa z zaznaczonym stanowiskiem archeologicznym</p>			<p>4. Adres</p> <p><b>ŁUSZCZANOWICE – KOLONIA 25 NR EWID. DZIAŁKI 179/2; 178</b></p>
			<p>5. Przynależność administracyjna</p> <p>województwo łódzkie</p> <p>powiat bełchatowski</p> <p>gmina Kleszczów</p>
			<p>6. Formy ochrony</p>
			<p>7. Opracowanie karty (autor, data i podpis)</p> <p>Karta GEZ nr 24</p> <p>Mateusz Wrześniewski</p> <p>14.04.2017</p> <p><i>Wład</i></p>

**Załącznik nr 2**  
do Zarządzenia Wójta Gminy Kleszczów  
nr 120.105.2017 z dnia 15 grudnia 2017r.

---

**URZĄD GMINY W KLESZCZOWIE**

**EWIDENCJA ZABYTEKÓW GMINY KLESZCZÓW  
SPIS KART ADRESOWYCH ZABYTEKU NIERUCHOMEGO  
NA TERENIE GMINY KLESZCZÓW  
STANOWISKA ARCHEOLOGICZNE**



**KLESZCZÓW**

---

**Grudzień - 2017r.**



L.p	Miejscowość	Nr stanowiska w miejscowości	Nr stanowiska na obszarze	Numer Obszaru AZP	Uwagi: opis wew. Gminy Kleszczów
1	Dębina	1	1	77-49	Karta nr 1
2	Dębina	2	2	77-49	Karta nr 2
3	Dębina	3	3	77-49	Karta nr 3
4	Bogumiłów	1	4	77-49	Karta nr 4
5	Faustynów	1	5	77-49	Karta nr 5
6	Kamień	1	7	77-49	Karta nr 6
7	Kamień	2	8	77-49	Karta nr 7
8	Kamień	3	21	77-49	Karta nr 8
9	Bogumiłów	2	22	77-49	Karta nr 9
10	Bogumiłów	3	23	77-49	Karta nr 10
11	Uroczysko Wola Wyrzyna	1	27	77-49	Karta nr 11
12	Dębina	5	31	77-49	Karta nr 12
13	Dębina	6	32	77-49	Karta nr 13
14	Faustynów	2	33	77-49	Karta nr 14
15	Dębina	4	36	77-49	Karta nr 15
16	Kamień	4	37	77-49	Karta nr 16
17	Kamień	5	38	77-49	Karta nr 17
18	Kamień	6	39	77-49	Karta nr 18
19	Kamień	7	40	77-49	Karta nr 19
20	Bogumiłów	4	41	77-49	Karta nr 20
21	Dębina	7	42	77-49	Karta nr 21
22	Aleksandrów	1	1	77-50	Karta nr 22
23	Folwark	1	2	77-50	Karta nr 23
24	Folwark	2	3	77-50	Karta nr 24
25	Folwark	3	4	77-50	Karta nr 25
26	Gadka	1	5	77-50	Karta nr 26

27	Karolów	1	6	77-50	Karta nr 27
28	Kuców	1	7	77-50	Karta nr 28
29	Kuców	2	8	77-50	Karta nr 29
30	Kuców	3	9	77-50	Karta nr 30
31	Kuców	4	10	77-50	Karta nr 31
32	Kuców	5	11	77-50	Karta nr 32
33	Kuców	6	12	77-50	Karta nr 33
34	Kuców	7	13	77-50	Karta nr 34
35	Kuców	8	14	77-50	Karta nr 35
36	Kuców	9	15	77-50	Karta nr 36
37	Kuców	10	16	77-50	Karta nr 37
38	Kuców	11	17	77-50	Karta nr 38
39	Kuców	12	18	77-50	Karta nr 39
40	Kuców	13	19	77-50	Karta nr 40
41	Kuców	14	20	77-50	Karta nr 41
42	Rogowiec Pustkowie	1	21	77-50	Karta nr 42
43	Stawek	1	22	77-50	Karta nr 43
44	Wola Grzymalina	1	23	77-50	Karta nr 44
45	Wola Grzymalina	2	24	77-50	Karta nr 45
46	Wola Grzymalina	3	25	77-50	Karta nr 46
47	Wola Grzymalina	4	26	77-50	Karta nr 47
48	Wola Grzymalina	5	27	77-50	Karta nr 48
49	Wola Grzymalina	7	28	77-50	Karta nr 49
50	Wola Grzymalina	8	29	77-50	Karta nr 50
51	Aleksandrów	2	30	77-50	Karta nr 51
52	Faustynów	3	31	77-50	Karta nr 52
53	Karolów	2	32	77-50	Karta nr 53
54	Żłobnica	1	33	77-50	Karta nr 54
55	Żłobnica	2	34	77-50	Karta nr 55
56	Rogowiec	1	35	77-50	Karta nr 56



57	Rogowiec	2	36	77-50	Karta nr 57
58	Żłobnica	7	2	78-49	Karta nr 58
59	Kleszczów	2	2	78-50	Karta nr 59
60	Kleszczów	3	3	78-50	Karta nr 60
61	Kleszczów	4	4	78-50	Karta nr 61
62	Kleszczów	5	5	78-50	Karta nr 62
63	Łękińsko	6	11	78-50	Karta nr 63
64	Antoniówka	1	12	78-50	Karta nr 64
65	Antoniówka	2	13	78-50	Karta nr 65
66	Antoniówka	3	14	78-50	Karta nr 66
67	Antoniówka	4	15	78-50	Karta nr 67
68	Antoniówka	5	16	78-50	Karta nr 68
69	Antoniówka	6	17	78-50	Karta nr 69
70	Antoniówka	7	18	78-50	Karta nr 70
71	Antoniówka	8	19	78-50	Karta nr 71
72	Antoniówka	9	20	78-50	Karta nr 72
73	Antoniówka	10	21	78-50	Karta nr 73
74	Antoniówka	11	22	78-50	Karta nr 74
75	Antoniówka	12	23	78-50	Karta nr 75
76	Antoniówka	13	24	78-50	Karta nr 76
77	Antoniówka	14	25	78-50	Karta nr 77
78	Kleszczów	6	44	78-50	Karta nr 78
79	Kleszczów	7	45	78-50	Karta nr 79
80	Kleszczów	8	46	78-50	Karta nr 80
81	Kleszczów	9	47	78-50	Karta nr 81
82	Kleszczów	10	48	78-50	Karta nr 82
83	Kleszczów	11	49	78-50	Karta nr 83
84	Kleszczów	12	50	78-50	Karta nr 84
85	Kleszczów	13	51	78-50	Karta nr 85
86	Kleszczów	14	52	78-50	Karta nr 86
87	Kolonia Kleszczów	1	53	78-50	Karta nr 87

88	Kolonia Kleszczów	2	54	78-50	Karta nr 88
89	Kolonia Kleszczów	3	55	78-50	Karta nr 89
90	Ławki	4	56	78-50	Karta nr 90
91	Łękińsko	7	57	78-50	Karta nr 91
92	Łuszczanowice	1	58	78-50	Karta nr 92
93	Łuszczanowice	2	59	78-50	Karta nr 93
94	Łuszczanowice	3	60	78-50	Karta nr 94
95	Łuszczanowice	4	61	78-50	Karta nr 95
96	Łuszczanowice	5	62	78-50	Karta nr 96
97	Łuszczanowice	6	63	78-50	Karta nr 97
98	Łuszczanowice	7	64	78-50	Karta nr 98
99	Łuszczanowice	8	65	78-50	Karta nr 99
100	Łuszczanowice	9	66	78-50	Karta nr 100
101	Łuszczanowice	10	67	78-50	Karta nr 101
102	Łuszczanowice	11	68	78-50	Karta nr 102
103	Łuszczanowice	12	69	78-50	Karta nr 103
104	Łuszczanowice	13	70	78-50	Karta nr 104
105	Łuszczanowice	14	71	78-50	Karta nr 105
106	Łuszczanowice	15	72	78-50	Karta nr 106
107	Łuszczanowice	16	73	78-50	Karta nr 107
108	Łuszczanowice	17	74	78-50	Karta nr 108
109	Łuszczanowice	18	75	78-50	Karta nr 109
110	Łuszczanowice	19	76	78-50	Karta nr 110
111	Łuszczanowice	20	77	78-50	Karta nr 111
112	Łuszczanowice	21	78	78-50	Karta nr 112
113	Żłobnica	3	85	78-50	Karta nr 113
114	Żłobnica	4	86	78-50	Karta nr 114
115	Żłobnica	5	87	78-50	Karta nr 115
116	Żłobnica	6	88	78-50	Karta nr 116
117	Czyżów Dęby	1	8	78-51	Karta nr 117
118	Czyżów Dęby	2	9	78-51	Karta nr 118



119	Czyżów Dęby	3	10	78-51	Karta nr 119
120	Czyżów Dęby	4	16	78-51	Karta nr 120
121	Łękińsko	2	22	78-51	Karta nr 121
122	Łękińsko	3	23	78-51	Karta nr 122
123	Rozprza (Wolica)	1	24	78-51	Karta nr 123
124	Kociniak	1	28	78-51	Karta nr 124
125	Kociniak	2	29	78-51	Karta nr 125
126	Kolonia Czyżów Dęby	5	35	78-51	Karta nr 126
127	Czyżów	9	36	78-51	Karta nr 127
128	Rozprza (Wolica)	1	104	79-51	Karta nr 128
129	Rozprza (Wolica)	2	105	79-51	Karta nr 129


  
**WÓJT**
  
*Stanisław Chojnowski*